

ARMATURA CHŁODNICZA

ZAWORY BEZPIECZEŃSTWA typ ZBKk



Dębica 2016

BUDOWA

Zawory bezpieczeństwa typu ZBKk tworzą typoszereg siedmiu wielkości w zakresie DN 10÷50 mm, gdzie DN oznacza nominalną średnicę przelotu w gnieździe zaworu.

Zawory wykorzystywane są w wersji kątowej kołnierzowej, zawór ZBKk10 wykonany jest dodatkowo z gwintowym przyłączem wylotu.

Konstrukcja zaworów odpowiada wymaganiom przepisów Dozoru Technicznego.

Korpus wykonany jest jako spawany ze stali węglowej. Grzybek, prowadzenie grzybka, gniazdo w miejscu styku z uszczelką oraz trzpień wykonane są ze stali nierdzewnej. Uszczelnienie zamknięcia głównego stanowi wkładka grzybka wykonana z teflonu. Grzybek zaworu posiada ograniczenie skoku za pośrednictwem trzpienia oporowego, zabezpieczającego go przed wyrzuceniem z gniazda. Zastosowane w zaworach sprężyny śrubowe umożliwiają regulację ciśnienia otwarcia zaworów w zakresie 0,8 do 1,4 MPa i 1,4 do 2,5 MPa.

W zależności od ciśnienia nastawy stosuje się jedną lub dwie sprężyny. W zaworach bezpieczeństwa przeznaczonych dla górnictwa oznaczonych np. ZBKk 15÷1,8/G, uszczelki ze stopu aluminium zastąpione zostały uszczelkami z miedzi.

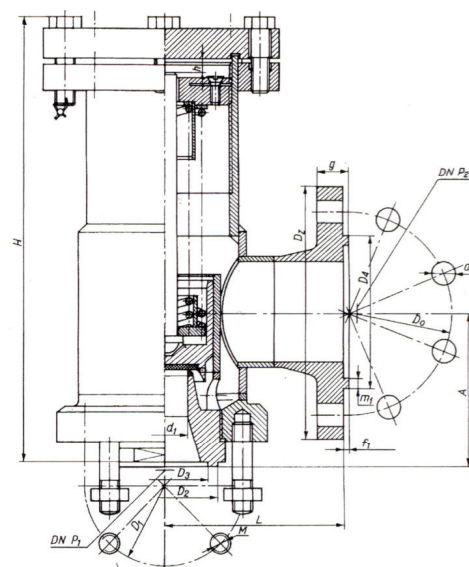
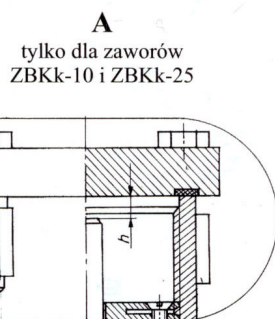
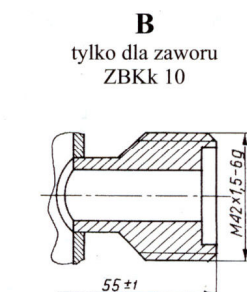
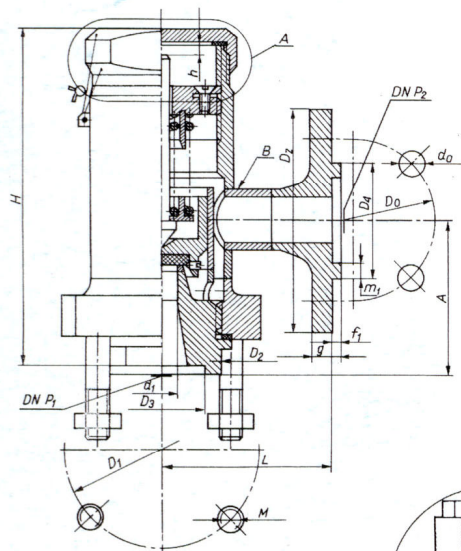
DANE TECHNICZNE

- czynnik roboczy – propan-butan (LPG), amoniak (R717) i inne czynniki chłodnicze nie działające agresywnie na stal węglową, stopy aluminium i teflon.
- zakres temperatur roboczych od -40°C do $+140^{\circ}\text{C}$.
- maksymalne ciśnienie nastawy wynosi odpowiednio:
 - dla temp. roboczych od -30°C do $+140^{\circ}\text{C}$... 2,5 MPa
 - dla temp. roboczych od -40°C do -31°C ... 1,2 MPa

DN	DN P ₁	DN P ₂	L	A	D ₁	H	d ₁	Dz	D ₄	m ₁	f ₁	d _o	g	M	D _o	D ₂	D ₃	a	Masa kg
mm																			
10	15	20	82	65	65	120	9	105	50	7	4	14	18	M12	75	39	29	0,67	2,9
15	20	25	87	64	75	144	13	115	50	7	4	14	18	M12	85	50	35	0,80	4,1
20	25	40	95	81	85	223	19	150	75	7	4	16	18	M12	110	57	43	0,70	7,8
25	32	50	106	83	100	230	23	165	87	7	4	18	20	M16	125	65	51	0,74	10,2
32	40	65	125	110	110	285	30	185	109	7	4	18	22	M16	145	75	61	0,68	20,5
40	50	80	142	120	125	340	38	200	120	7	4	18	24	M16	160	87	73	0,61	25,8
50	65	100	170	140	145	425	48	235	149	10	4	22	24	M16	192	109	95	0,65	42,5

ZAWORY BEZPIECZEŃSTWA ZBKk 10÷25

ZAWORY BEZPIECZEŃSTWA ZBKk 32÷50



UWAGA:
W zaworze ZBKk 50 jest 8 śrub montujących

SPOSÓB ZAMAWIANIA

W zamówieniu należy podać typ zaworu, średnicę nominalną, ciśnienie nastawy w MPa, czynnik roboczy i odbiór np.: **ZBKk 15-0,8; R22,UDT**, co oznacza: zawór bezpieczeństwa typu ZBKk o średnicy nominalnej 15, ciśnieniu nastawy 0,8 MPa, czynnik R22, odbiór UDT.

Uwaga: Dla zaworów ZBKk10 z króćcem wylotowym gwintowanym należy dodatkowo podać „z króćcem wylotowym gwintowanym”.

WYTWÓRNIA URZĄDZEŃ CHŁODNICZYCH „PZL-DĘBICA” S.A.

ul. Metalowców 25, 39-200 Dębica, tel. +48 14 6807201, fax +48 14 6702194

www.pzl-debica.com.pl e-mail:wuch@pzl-debica.com.pl