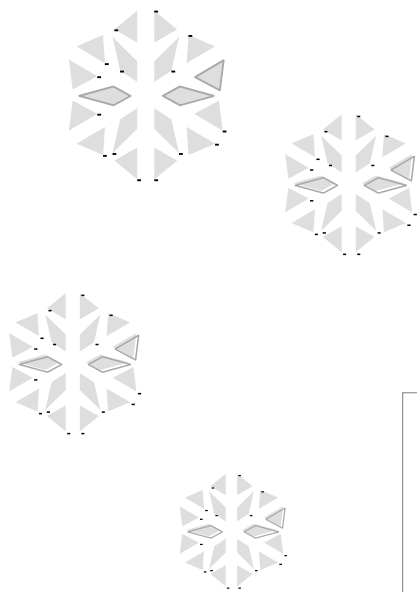
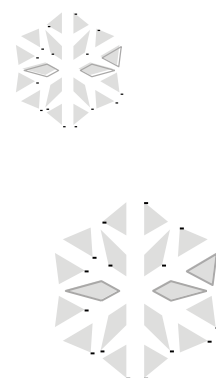


## ARMATURA CHŁODNICZA



### ZAWORY ZWROTNE typ ZZPb i ZZKb



## BUDOWA

Zawory zwrotne wykonywane są w układzie przelotowym i kątowym w odmianie bezkołnierzowej typu ZZPb i ZZKb.

Rozwiązanie konstrukcyjne poszczególnych typów zaworów przedstawiono na rysunkach. Korpus zaworów jest spawany, wykonany z rur i blach stalowych. Grzybki wykonane są ze stopów aluminium.

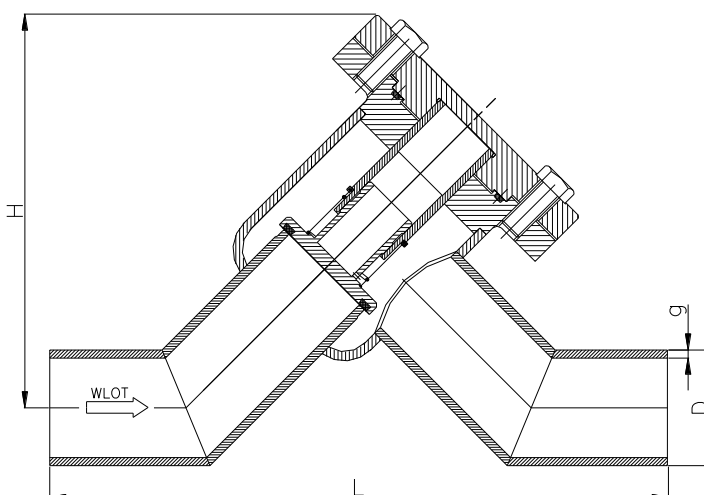
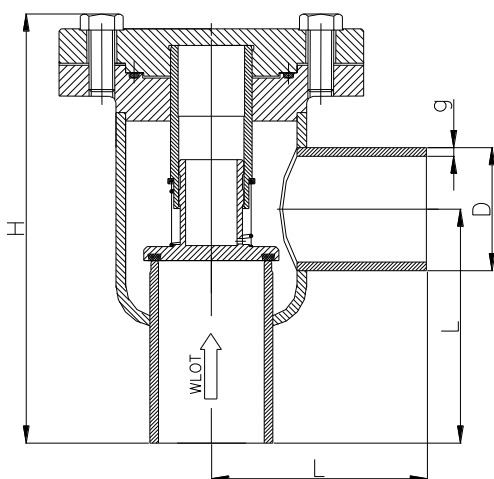
W zakresie średnic DN10÷80 zawory przeznaczone są do czynników w stanie ciekłym i parowym. Natomiast w zakresie średnic DN100÷300 do czynników w stanie parowym. Zawory parowe nie mogą być zastosowane do pracy na czynnikach ciekłych, natomiast zawory cieczowe można stosować do pracy na parę.

Montaż zaworów w odmianie bezkołnierzowej do instalacji należy wykonać poprzez spawanie. Zawory mogą być spawane do instalacji w dowolnym położeniu, przy czym kierunek przepływu czynnika powinien być zgodny ze strzałką naniesioną na korpusie.

## DANE TECHNICZNE

- czynnik roboczy: amoniak R717, propan-butan i inne czynniki chłodnicze nie działające korozyjnie na stal węglową
- zakres temperatur roboczych: od -40°C do +140°C
- dopuszczalne ciśnienie robocze: 2,5 MPa
- ciśnienie próbne na wytrzymałość: 4,0 MPa
- ciśnienie próbne na szczelność: 2,5 MPa
- wymiary i dane liczbowe: wg załączonych szkiców i tabel

Typ zaworu	D <sub>xg</sub> mm	H mm	L mm	Masa (kg)	Typ zaworu	D <sub>xg</sub> mm	H mm	L mm	Masa (kg)
<b>ZZKb 10</b>	13,5x2,3	133	80	1,0	<b>ZZPb 10</b>	13,5x2,3	100	120	1,0
<b>ZZKb 15</b>	21,3x3,2	138	85	1,0	<b>ZZPb 15</b>	21,3x3,2	100	130	1,1
<b>ZZKb 20</b>	26,9x3,2	140	90	1,1	<b>ZZPb 20</b>	26,9x3,2	100	150	1,2
<b>ZZKb 25</b>	33,7x3,2	144	88,5	1,2	<b>ZZPb 25</b>	33,7x3,2	95	137	1,3
<b>ZZKb 32</b>	42,4x3,6	165	93,5	2,1	<b>ZZPb 32</b>	42,4x3,6	148	180	2,2
<b>ZZKb 40</b>	48,3x3,6	176	103,5	2,6	<b>ZZPb 40</b>	48,3x3,6	155	215	2,7
<b>ZZKb 50</b>	60,3x4	205	113,5	5,5	<b>ZZPb 50</b>	60,3x4	185	207	5,6
<b>ZZKb 65</b>	76,1x4	242	133,5	7,7	<b>ZZPb 65</b>	76,1x4	212	267	8,2
<b>ZZKb 80</b>	88,9x4,5	270	143	9,9	<b>ZZPb 80</b>	88,9x4,5	235	287	11,3
<b>ZZKb 100</b>	114,3x5	322	163	14,9	<b>ZZPb 100</b>	114,3x5	313	327	15,7
<b>ZZKb 125</b>	139,7x6,3	343	188	23,0	<b>ZZPb 125</b>	139,7x6,3	348	377	25,1
<b>ZZKb 150</b>	168,3x6,3	377	212	32,6	<b>ZZPb 150</b>	168,3x6,3	376	455	36,1
<b>ZZKb 200</b>	219,1x7,1	481	261	65,6	<b>ZZPb 200</b>	219,1x7,1	480	572	74,5
<b>ZZKb 250</b>	273x8,8	573	310	100,5					



## SPOSÓB ZAMAWIANIA

Zamówienia należy kierować na adres WUCH „PZL – Dębica” S.A., podając w zamówieniu:

- typ i wielkość zaworu, np.: ZZKb 80 – zawór zwrotny kątowy bezkołnierzowy DN80 lub ZZPb-50 – zawór zwrotny przelotowy bezkołnierzowy DN50.

**WYTWÓRNIA URZĄDZEŃ CHŁODNICZYCH „PZL-DĘBICA” S.A.**

ul. Metalowców 25, 39-200 Dębica, tel. +48 14 6807201, fax +48 14 6702194

www.pzl-debica.com.pl e-mail:wuch@pzl-debica.com.pl